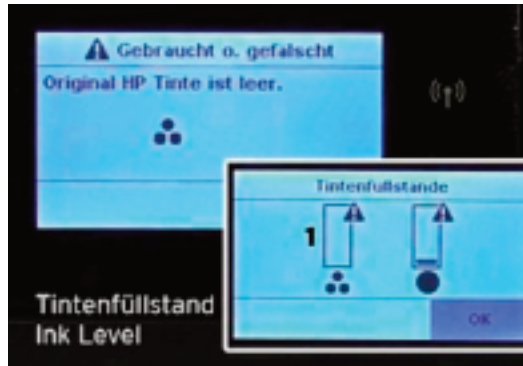
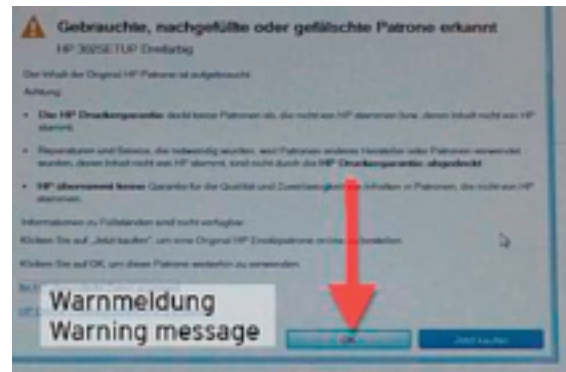
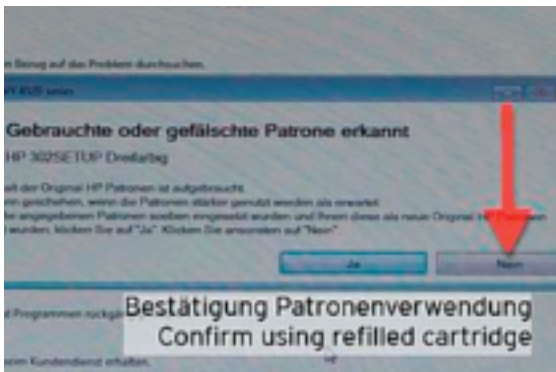


Bitte bei wiederbefüllten Patronen HP 302 folgendes beachten!

Nach dem Einsetzen der nachgefüllten HP 302 Patronen ist zu beachten, dass die Patronen trotz Nachfüllung mit Druckertinte weiterhin als leer angezeigt werden. Sie können aber glücklicherweise solange ausreichend Tinte in der Patrone vorhanden ist mit diesem Tintenfüllstand weiter drucken.

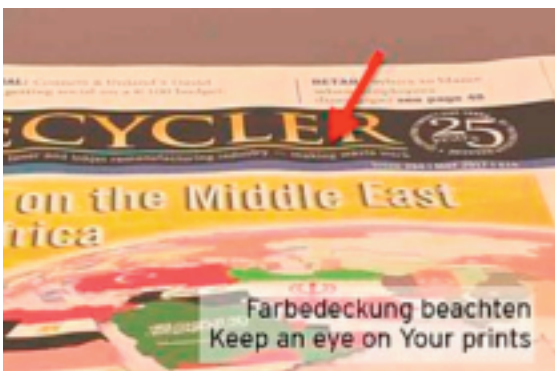


Am Bildschirm Ihres Rechners erhalten Sie bei Inbetriebnahme der nachgefüllten HP 302 Tintenpatrone die Nachricht, dass der Drucker eine gebrauchte Tintenpatrone erkannt hat. Bestätigen Sie mit NEIN die Weiterverwendung Ihrer wiederbefüllten Patrone.



Anschließend erscheint eine weitere Warnung - hier bitte mit JA bestätigen, dass Sie wirklich mit Ihrer wiederbefüllten Patrone drucken möchten.

Beim Druck mit nachgefüllten, bereits zuvor als leer gemeldeten HP 302 Druckerpatronen erhalten Sie von Ihrem HP Tintenstrahldrucker keine Warnungen mehr bezüglich des Füllstandes der Patronen. Behalten Sie daher immer die Ausdrücke im Auge. Solange alle Farben klar und ausreichend gedruckt werden, ist Tinte in den Patronen vorhanden. Bitte drucken Sie nicht weiter sobald Farben blasser werden oder sogar ganz verschwinden - füllen Sie die HP 302 Druckkopfpatrone in diesem Fall unverzüglich nach.



Es ist zu empfehlen sich ein 2. Satz Austauschpatronen bereit zu legen!